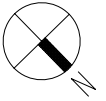
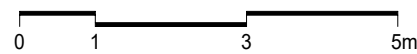


Číslo bytu: B.1.01

Kategorie: 3+kk

Užitná plocha bytu:	96,8 m ²		
Podlahová plocha bytu (dle vyhl. č. 366/2013 Sb.)	Plocha kóje	Plocha lodžie	Plocha terasy
77,7 m ²	4,2 m ²	0 m ²	14,9 m ²

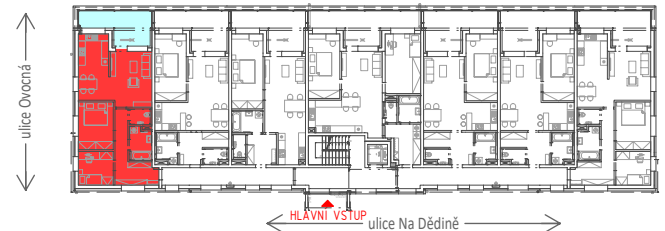
Plochy místností dle dokumentace pro vydání společného povolení	m ²
105 CHODBA	12.9
106 POKOJ	8.7
107 LOŽNICE	12.3
108 OBÝVACÍ POKOJ S KK	32.3
109 WC	2.4
110 KOUPELNA	5.3



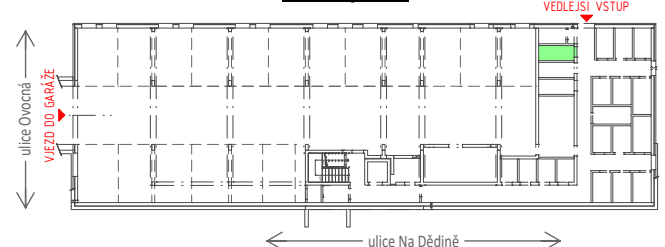
Pohled z ulice Na Dědině



Půdorys 1.NP



Půdorys 1.S



- Plánek bytu je orientačním zobrazením.
- Veškeré vybavení (nábytek, kuchyňská linka, elektrospotřebiče a bytové doplňky) není součástí standardního vybavení.
- Dodávané standardní vybavení je uvedeno ve specifikaci standardů.
- Byt je součástí jednotky, která zahrnuje byt jako prostorově oddělenou část (bytového) domu a podíl na společných částech nemovité věci vzájemně spojené a neoddělitelné. Podíl na společných částech nemovité věci se stanoví poměrem velikosti podlahové plochy bytu k celkové podlahové ploše všech bytů (a nebytových prostor) v domě.
- Užitná plocha bytu představuje součet podlahové plochy bytu (dle vyhl. č. 366/2013 Sb.) a podlahových ploch těch společných částí domu (např. terasa, balkon, lodžie), které budou ve výlučném užívání vlastníka jednotky zahrnující byt.
- Pro výklad pojmů „nemovitá věc“, „společné části nemovité věci“ a „společné části domu“ platí právní úprava, kdy nemovitá věc a společné části nemovité věci (včetně společných částí domu) jsou orientačně a nezávazně vyznačeny a popsány na www.bydleniovocna.cz