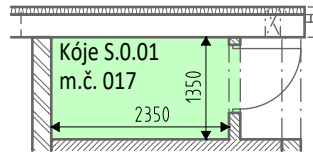


B.1.02



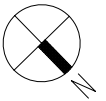
Číslo bytu: B.1.02

Kategorie: 2+kk

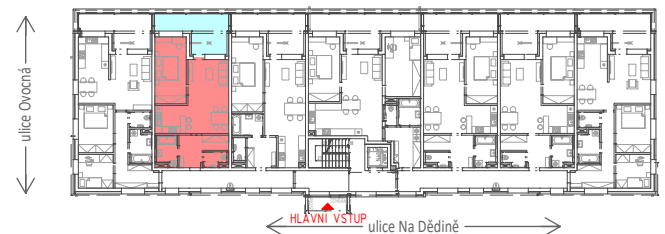
Užitná plocha bytu:	84,0 m ²		
Podlahová plocha bytu (dle vyhl. č. 366/2013 Sb.)	Plocha kóje	Plocha lodžie	Plocha terasy
64,5 m ²	3,3 m ²	0 m ²	16,2 m ²

Plochy místností dle dokumentace pro vydání společného povolení

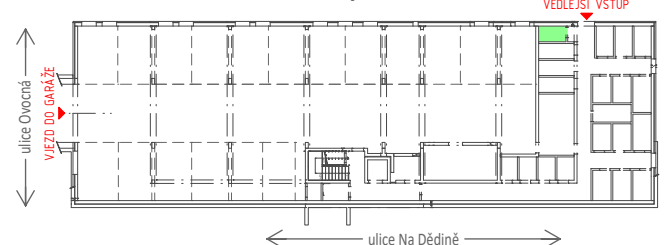
		m ²
112	CHODBA	8.8
113	KOUPELNA	4.9
114	OBÝVACÍ POKOJ S KK	29.5
115	LOŽNICE	15.5
116	WC	2.4



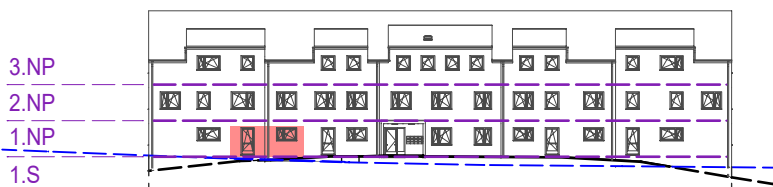
Půdorys 1.NP



Půdorys 1.S



Pohled z ulice Na Dědině



- Plánek bytu je orientačním zobrazením.
- Veškeré vybavení (nábytek, kuchyňská linka, elektrospotřebiče a bytové doplňky) není součástí standardního vybavení.
- Dodávané standardní vybavení je uvedeno ve specifikaci standardů.
- Byt je součástí jednotky, která zahrnuje byt jako prostorově oddělenou část (bytového) domu a podíl na společných částech nemovité věci vzájemně spojené a neoddělitelné. Podíl na společných částech nemovité věci se stanoví poměrem velikosti podlahové plochy bytu k celkové podlahové ploše všech bytů (a nebytových prostor) v domě.
- Užitná plocha bytu představuje součet podlahové plochy bytu (dle vyhl. č. 366/2013 Sb.) a podlahových ploch těch společných částí domu (např. terasa, balkon, lodžie), které budou ve výlučném užívání vlastníka jednotky zahrnující byt.
- Pro výklad pojmů „nemovitá věc“, „společné části nemovité věci“ a „společné části domu“ platí právní úprava, kdy nemovitá věc a společné části nemovité věci (včetně společných částí domu) jsou orientačně a nezávazně vyznačeny a popsány na www.bydleniovocna.cz