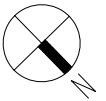


Číslo bytu: B.1.06

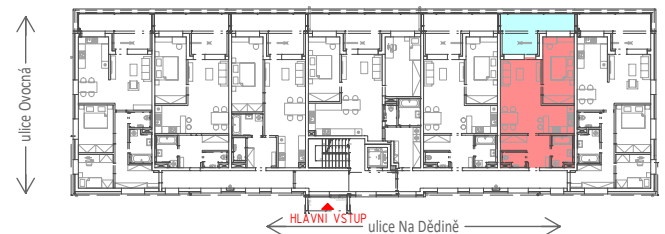
Kategorie: 2+kk

| | | | |
|------------------------------------------------------|---------------------|------------------|---------------------|
| Užitná plocha bytu: | 84,7 m ² | | |
| Podlahová plocha bytu (dle vyhl. č. 366/2013 Sb.) | Plocha kóje | Plocha lodžie | Plocha terasy |
| 64,5 m ² | 4,0 m ² | 0 m ² | 16,2 m ² |

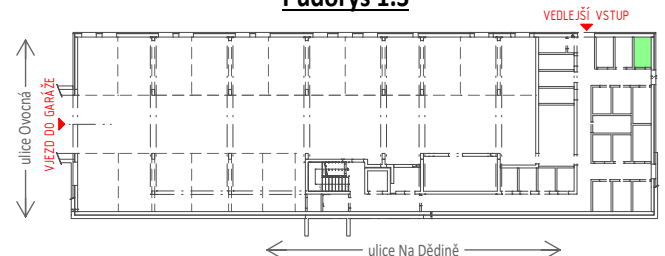
| Plochy místností dle dokumentace pro vydání společného povolení | | m ² |
|--------------------------------------------------------------------|--------------------|----------------|
| 137 | CHODBA | 8.8 |
| 138 | WC | 2.4 |
| 139 | OBÝVACÍ POKOJ S KK | 29.5 |
| 140 | LOŽNICE | 15.5 |
| 141 | KOUPELNA | 5.1 |



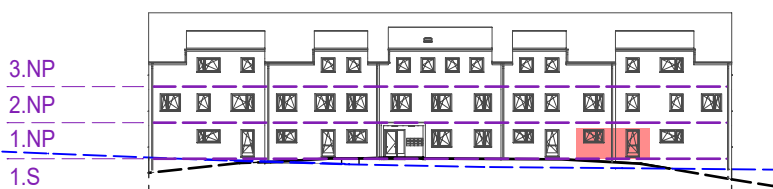
Půdorys 1.NP



Půdorys 1.S



Pohled z ulice Na Dědině



- Plánek bytu je orientačním zobrazením.
- Veškeré vybavení (nábytek, kuchyňská linka, elektrospotřebiče a bytové doplňky) není součástí standardního vybavení.
- Dodávané standardní vybavení je uvedeno ve specifikaci standardů.
- Byt je součástí jednotky, která zahrnuje byt jako prostorově oddělenou část (bytového) domu a podíl na společných částech nemovité věci vzájemně spojené a neoddělitelné. Podíl na společných částech nemovité věci se stanoví poměrem velikosti podlahové plochy bytu k celkové podlahové ploše všech bytů (a nebytových prostor) v domě.
- Užitná plocha bytu představuje součet podlahové plochy bytu (dle vyhl. č. 366/2013 Sb.) a podlahových ploch těch společných částí domu (např. terasa, balkon, lodžie), které budou ve výlučném užívání vlastníka jednotky zahrnující byt.
- Pro výklad pojmů „nemovitá věc“, „společné části nemovité věci“ a „společné části domu“ platí právní úprava, kdy nemovitá věc a společné části nemovité věci (včetně společných částí domu) jsou orientačně a nezávazně vyznačeny a popsány na www.bydleniovocna.cz