

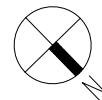
Číslo bytu: B.2.04

Kategorie: 3+kk

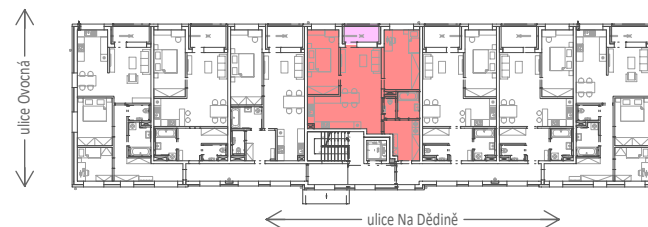
Užitná plocha bytu:		93,4 m ²		
Podlahová plocha bytu (dle vyhl. č. 366/2013 Sb.)	Plocha kóje	Plocha ložie	Plocha terasy	
83,5 m ²	5,1 m ²	4,8 m ²	0 m ²	

Plochy místností dle dokumentace pro vydání společného povolení

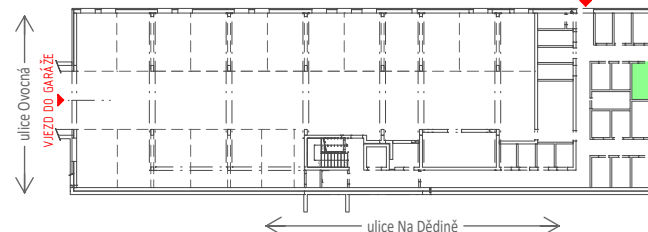
		m ²
222	CHODBA	9.2
223	OBÝVACÍ POKOJ S KK	33.3
224	LOŽNICE	15.0
225	POKOJ	15.6
226	WC	2.1
227	KOUPELNA	4.5



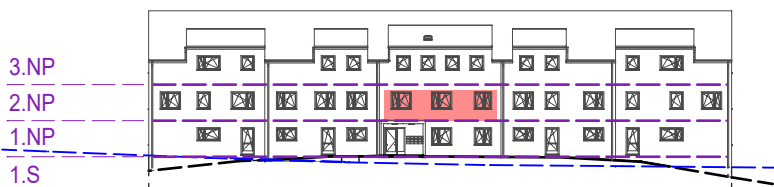
Půdorys 2.NP



Půdorys 1.S



Pohled z ulice Na Dědině



- Plánek bytu je orientačním zobrazením.
- Veškeré vybavení (nábytek, kuchyňská linka, elektrospotřebiče a bytové doplňky) není součástí standardního vybavení.
- Dodávané standardní vybavení je uvedeno ve specifikaci standardů.
- Byt je součástí jednotky, která zahrnuje byt jako prostorově oddělenou část (bytového) domu a podíl na společných částech nemovité věci vzájemně spojené a neoddělitelné. Podíl na společných částech nemovité věci se stanoví poměrem velikosti podlahové plochy bytu k celkové podlahové ploše všech bytů (a nebytových prostor) v domě.
- Užitná plocha bytu představuje součet podlahové plochy bytu (dle vyhl. č. 366/2013 Sb.) a podlahových ploch těch společných částí domu (např. terasa, balkon, ložie), které budou ve výlučném užívání vlastníka jednotky zahrnující byt.
- Pro výklad pojmů „nemovitá věc“, „společné části nemovité věci“ a „společné části domu“ platí právní úprava, kdy nemovitá věc a společné části nemovité věci (včetně společných částí domu) jsou orientačně a nezávazně vyznačeny a popsány na www.bydleniovocna.cz