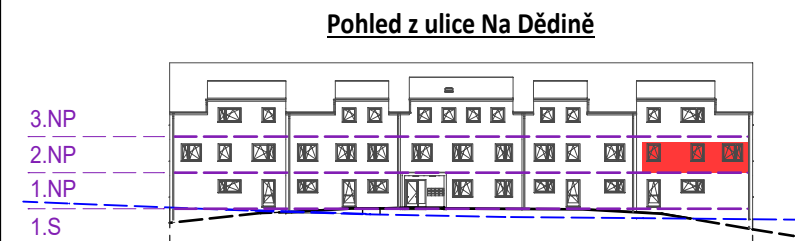
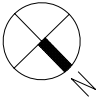
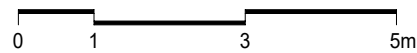


Číslo bytu: B.2.07

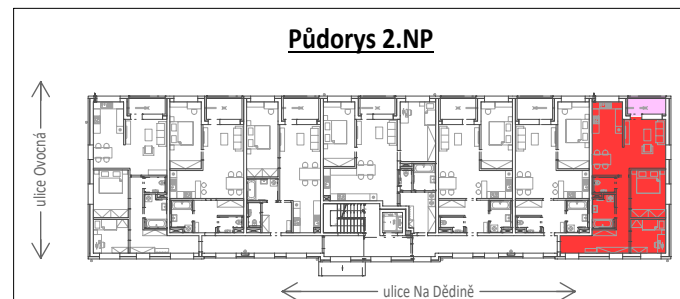
Kategorie: 3+kk

Užitná plocha bytu:	91,3 m <sup>2</sup>		
Podlahová plocha bytu (dle vyhl. č. 366/2013 Sb.)	Plocha kóje	Plocha ložnice	Plocha terasy
81,0 m <sup>2</sup>	5,1 m <sup>2</sup>	5,2 m <sup>2</sup>	0 m <sup>2</sup>

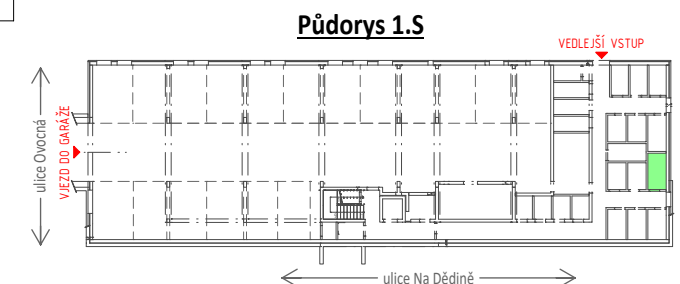
Plochy místností dle dokumentace pro vydání společného povolení	m <sup>2</sup>
241 CHODBA	16.0
242 KOUPELNA	5.3
243 WC	2.4
244 OBÝVACÍ POKOJ S KK	32.4
245 LOŽNICE	12.3
246 POKOJ	8.7



Pohled z ulice Na Dědině



Půdorys 2.NP



Půdorys 1.S

- Plánek bytu je orientačním zobrazením.
- Veškeré vybavení (nábytek, kuchyňská linka, elektrospotřebiče a bytové doplňky) není součástí standardního vybavení.
- Dodávané standardní vybavení je uvedeno ve specifikaci standardů.
- Byt je součástí jednotky, která zahrnuje byt jako prostorově oddělenou část (bytového) domu a podíl na společných částech nemovité věci vzájemně spojené a neoddělitelné. Podíl na společných částech nemovité věci se stanoví poměrem velikosti podlahové plochy bytu k celkové podlahové ploše všech bytů (a nebytových prostor) v domě.
- Užitná plocha bytu představuje součet podlahové plochy bytu (dle vyhl. č. 366/2013 Sb.) a podlahových ploch těch společných částí domu (např. terasa, balkon, ložnice), které budou ve výlučném užívání vlastníka jednotky zahrnující byt.
- Pro výklad pojmů „nemovitá věc“, „společné části nemovité věci“ a „společné části domu“ platí právní úprava, kdy nemovitá věc a společné části nemovité věci (včetně společných částí domu) jsou orientačně a nezávazně vyznačeny a popsány na [www.bydleniovocna.cz](http://www.bydleniovocna.cz)