

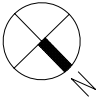
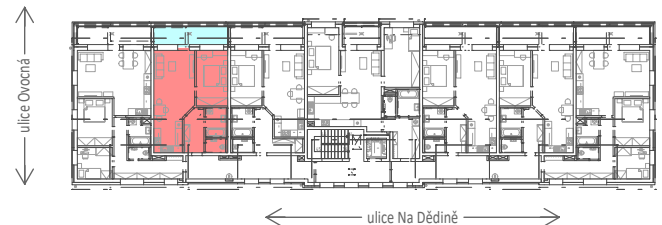
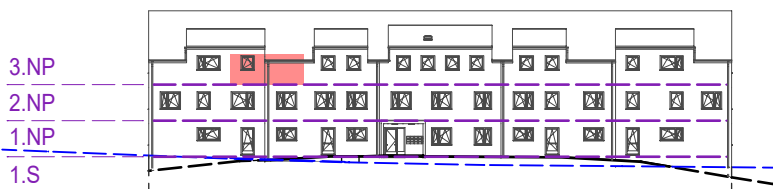
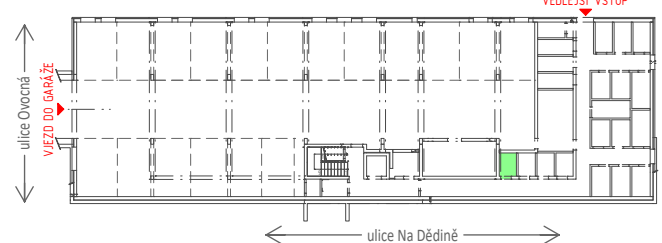
Číslo bytu: B.3.02

Kategorie: 2+kk

Užitná plocha bytu:	69,7 m ²		
Podlahová plocha bytu (dle vyhl. č. 366/2013 Sb.)	Plocha kóje	Plocha ložnice	Plocha terasy
56,1 m ²	3,2 m ²	0 m ²	10,4 m ²

Plochy místností dle dokumentace pro vydání společného povolení

		m ²
310	CHODBA	6.4
311	OBÝVACÍ POKOJ S KK	27.5
312	LOŽNICE	12.9
313	KOUPELNA	4.9
314	WC	2.1


Půdorys 3.NP

Pohled z ulice Na Dědině

Půdorys 1.S


- Plánek bytu je orientačním zobrazením.
- Veškeré vybavení (nábytek, kuchyňská linka, elektrospotřebiče a bytové doplňky) není součástí standardního vybavení.
- Dodávané standardní vybavení je uvedeno ve specifikaci standardů.
- Byt je součástí jednotky, která zahrnuje byt jako prostorově oddělenou část (bytového) domu a podíl na společných částech nemovité věci vzájemně spojené a neoddělitelné. Podíl na společných částech nemovité věci se stanoví poměrem velikosti podlahové plochy bytu k celkové podlahové ploše všech bytů (a nebytových prostor) v domě.
- Užitná plocha bytu představuje součet podlahové plochy bytu (dle vyhl. č. 366/2013 Sb.) a podlahových ploch těch společných částí domu (např. terasa, balkon, ložnice), které budou ve výlučném užívání vlastníka jednotky zahrnující byt.
- Pro výklad pojmů „nemovitá věc“, „společné části nemovité věci“ a „společné části domu“ platí právní úprava, kdy nemovitá věc a společné části nemovité věci (včetně společných částí domu) jsou orientačně a nezávazně vyznačeny a popsány na www.bydleniovocna.cz