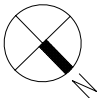


Číslo bytu: B.3.03

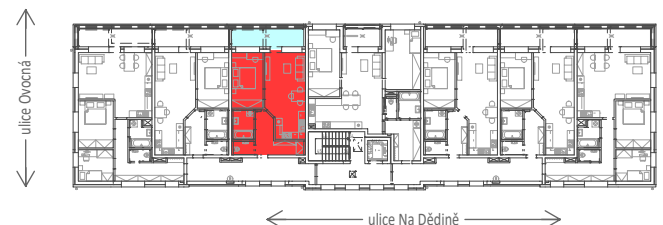
Kategorie: 2+kk

Užitná plocha bytu:	69,5 m <sup>2</sup>		
Podlahová plocha bytu (dle vyhl. č. 366/2013 Sb.)	Plocha kóje	Plocha ložnice	Plocha terasy
56,1 m <sup>2</sup>	3,2 m <sup>2</sup>	0 m <sup>2</sup>	10,2 m <sup>2</sup>

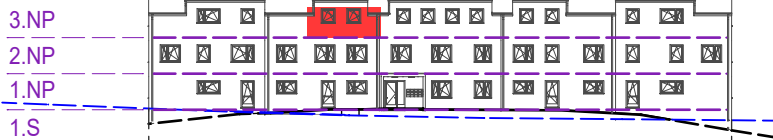
Plochy místností dle dokumentace pro vydání společného povolení	m <sup>2</sup>
316 CHODBA	9.1
317 WC	2.1
318 KOUPELNA	4.9
319 LOŽNICE	12.9
320 OBÝVACÍ POKOJ S KK	24.5



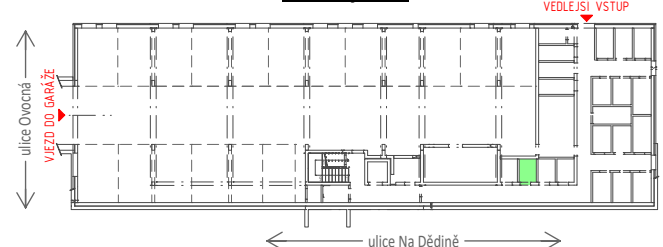
### Půdorys 3.NP



### Pohled z ulice Na Dědině



### Půdorys 1.S



- Plánek bytu je orientačním zobrazením.
- Veškeré vybavení (nábytek, kuchyňská linka, elektrospotřebiče a bytové doplňky) není součástí standardního vybavení.
- Dodávané standardní vybavení je uvedeno ve specifikaci standardů.
- Byt je součástí jednotky, která zahrnuje byt jako prostorově oddělenou část (bytového) domu a podíl na společných částech nemovité věci vzájemně spojené a neoddělitelné. Podíl na společných částech nemovité věci se stanoví poměrem velikosti podlahové plochy bytu k celkové podlahové ploše všech bytů (a nebytových prostor) v domě.
- Užitná plocha bytu představuje součet podlahové plochy bytu (dle vyhl. č. 366/2013 Sb.) a podlahových ploch těch společných částí domu (např. terasa, balkon, ložnice), které budou ve výlučném užívání vlastníka jednotky zahrnující byt.
- Pro výklad pojmů „nemovitá věc“, „společné části nemovité věci“ a „společné části domu“ platí právní úprava, kdy nemovitá věc a společné části nemovité věci (včetně společných částí domu) jsou orientačně a nezávazně vyznačeny a popsány na [www.bydleniovocna.cz](http://www.bydleniovocna.cz)